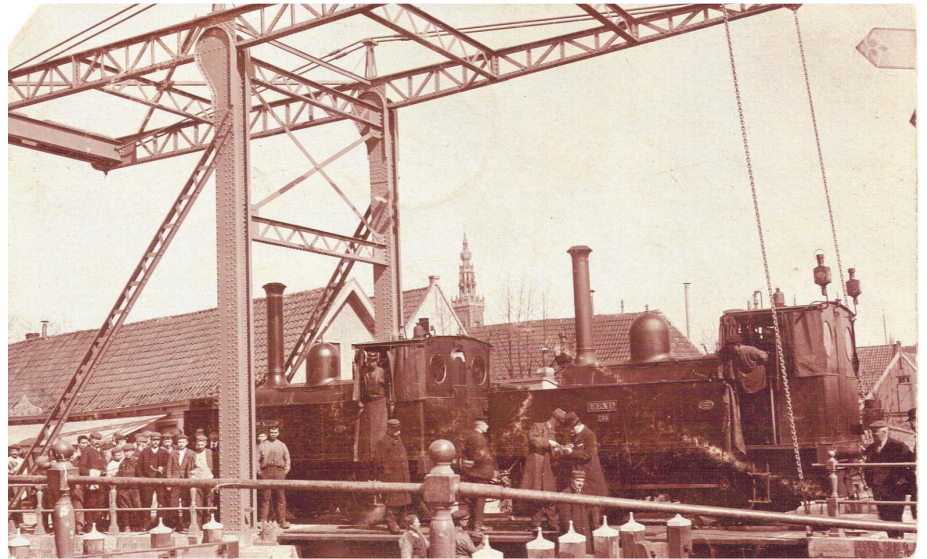


Edam van eeuw tot eeuw

Een wandeling door Edam met Jan Bouwes

De Stadskrant brengt in deze serie, die terug grijpt naar de historie van Edam, unieke foto's. Plaatsgenoot Jan Bouwes heeft voor u de mooiste beelden bijeen gezocht en op exact dezelfde plaats een heden daagse foto gemaakt. Wie gedacht had dat er (in Edam althans) nooit iets is veranderd komt bedrogen uit! Wandel mee met Jan Bouwes en geniet van de korte verhaaltjes en het unieke fotomateriaal!



De Schepenmakersdijk

Dit is een foto van de nieuw trambrug voor de tramlijn Kwadijk-Edam-Volendam, die in 1906 werd geopend. Maar voor het zover was en de eerste locomotief er overheen ging, moest er eerst een belastingproef gehouden worden. Met twee locomotieven op de brug werd gekeken of de brug sterk genoeg was.

En onder grote belangstelling werd er gekeken naar de resultaten van de proef. Op de brug staan twee heren de uitslag te bekijken. Links achter de eerste locomotief is het oude café van Oorbeek, nu Buschbach, te zien. Deze brandde op een bijzonder tijdstip af: de nacht van 31 december naar 1 januari.

Dit zijn nog kleine locomotieven, maar toen de lijn in 1941 werd opgeheven waren ze al heel wat groter.